

Prodotti rivoluzionari . . .

... per ricostruire, ristrutturare e proteggere tutti i tipi di equipaggiamenti di movimentazione dei fluidi, macchinari e strutture

ENECLAD® CFS

Nessun odore

Elevata resistenza ad abrasione e impatto

Non richiede calore

100% Solido

Facile da pulire

Sicuro e semplice da usare

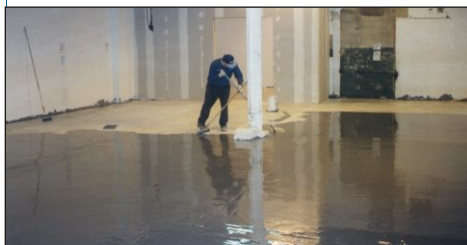
Sistema ideale per sigillare e rendere antipolvere qualsiasi pavimentazione di cemento.

ENECLAD® CFS è un bicomponente, 100% solido, studiato per sigillare il cemento con una superficie antipolvere. Non ha odori ed emissioni V.O.C. E' stato specificatamente formulato per offrire le più elevate prestazioni per ogni tipo di cemento o sottostrato minerale.

ENECLAD® CFS è facile da applicare sia a pennello, rullo o con tiracque. Penetra nel cemento poroso sigillandolo e fornendo una superficie antipolvere facile da pulire.

ENECLAD® CFS esibisce eccellente resistenza ad abrasione e impatto. Resiste alla maggior parte dei detergenti industriali, lubrificanti e ai più comuni pulitori chimici. Sigilla e aderisce a:

- Cemento
- Marmo
- Pietra
- Mattone
- Terrazzo
- Tegole
- Legno
- Metallo



ENECLAD® CFS

ENECLAD® CFS

ENECON Italia srl
tel. e fax: 081.884.64.78
e-mail: info@enecon.it

www.enecon.it

Sede legale: via San Tommaso d'Aquino, 36 - 80133 Napoli - Italia

Ufficio e deposito: via Somma-Brusciano, 62 - 80049 Somma Vesuviana (Na)

Dati tecnici		
Volume amalgamato per kg	900 cc / 55 in ³	
Densità dopo polimerizzazione	1,11 gm per cc / 0,040 lbs per in ³	
Copertura per kg @ 75 microns	11,6 m ² / 125 ft ²	
Durata a magazzino	Indefinita	
Volume solido	100%	
Rapporto di miscelazione	Base	Attivatore
in volume	2	1
in peso	2,4	1

Tempi di polimerizzazione				
Temperatura Ambiente		Tempo di Applicazione	Lavorazione Carichi leggeri	Carico Meccanico
41 °F	5 °C	2 ore	3 giorni	7 giorni
59 °F	15 °C	40 min	10 ore	36 ore
77 °F	25 °C	20 min	5 ore	24 ore
86 °F	30 °C	15 min	3 ore	16 ore

Proprietà fisiche	Valori Tipici		Test ASTM
Resistenza a compressione	14.000 psi	980 kg/cm ²	ASTM D-695
Resistenza alla flessione	9.500 psi	665 kg/cm ²	ASTM D-790
Durezza - Shore D	80		ASTM D-2240
Resistenza al taglio			
Acciaio	3.000 psi	210 kg/cm ²	ASTM D-1002
Elcometer Adhesion	L'adesione a superfici cementizie preparate con il CHEMCLAD P4C è maggiore della forza coesiva del sottostrato		

Resistenza chimica			
Acido acetico (0-5%)	G	Alcol di metile	G
Acetone	G	Metiltilchetone	G
Soluzione di Ammoniaca (0-10%)	EX	Acido nitrico (0-10%)	G
Combustibile di aviazione	EX	Acido palmitico	EX
Alcol butilico	G	Acido fosforico (0-5%)	EX
Cloruro di calcio	EX	Acido fosforico (5-10%)	G
Petrolio greggio	EX	Cloruro di potassio	EX
Gasolio	EX	Alcol propilico	G
Alcol etilico	G	Cloruro di sodio	EX
Benzina	EX	Idrossido di sodio	EX
Eptano	EX	Acido solforico (0-50%)	G
Acido cloridrico (0-10%)	EX	Acido tannico	EX
Acido cloridrico (10-20%)	G	Toluene	G
Kerosene	EX	Olio trasformatori	EX
Acido lattico (0-10%)	G	Xylene	EX

EX - Soddisfa la maggior parte delle applicazioni incluso immersione
G - Soddisfa situazioni di contatti intermittenti e spillature

Il vostro agente di zona ENECON®

Usando ENECLAD® CFS

Preparazione Superfici

ENECLAD® CFS deve essere applicato su superfici pulite, secche e ben glose:

1. Rimuovere tutte le scaglie e altre contaminazioni dalla superficie da trattare e pulire con idoneo solvente che dopo evaporazione non lasci tracce di contaminazioni: Acetone, MEK, Alcool, ecc.
2. A seconda del tipo di superficie pulire e rimuovere ogni contaminazione con solventi, sistemi abrasivi, vapore, sabbature o altri mezzi adeguati.
3. Dopo aver rimosso tutte le contaminazioni, flussare la superficie abbondantemente e asciugare.

Miscelazione ed applicazione

Nelle confezioni di ENECLAD® CFS, Base e Attivatore vengono forniti in misure predeterminate per semplificare la miscelazione. Qualora necessitano quantità minori di prodotto mescolare 2 parti di Base e una parte di Attivatore per volume (2:1, v:v).

E' fortemente raccomandato un miscelatore elettrico per facilitare la miscelazione. Versare il contenuto dell'Attivatore nel contenitore della Base e miscelare. Una volta terminato di miscelare l'intero prodotto è consigliato versarlo in contenitori più piccoli per aumentare il tempo di applicazione.

Applicare ENECLAD® CFS alla superficie preparata mediante rulli o pennelli. Per ottenere i migliori risultati, si consiglia di premere bene il materiale durante l'applicazione per evitare intrappolamenti di aria e ottenere la massima adesione alla superficie.

Salute e sicurezza

Ogni sforzo è stato compiuto per rendere i prodotti della Enecon® semplici e sicuri da usare. Normali pratiche industriali di igiene, pulizia e sicurezza, unita a protezioni personali vanno comunque osservati. Si prega di riferirsi al PROSPETTO DI DATI RIGUARDANTI LA SICUREZZA, fornito con il materiale e disponibile su richiesta, per avere maggiori informazioni.

Pulizia Utensili

Rimuovere immediatamente eccessi di materiale usando solventi industriali (Acetone, MEK, Alcool, ecc).

Supporto tecnico

Lo staff tecnico Enecon® è sempre disponibile a fornire assistenza tecnica e supporto, sia nella comprensione delle procedure per applicazioni complesse, sia per rispondere a semplici domande.

All information contained herein is based on long term testing in our laboratories as well as practical field experience and is believed to be reliable and accurate. No condition or warranty is given covering the results from use of our products in any particular case, whether the purpose is disclosed or not, and we cannot accept liability if the desired results are not obtained.

Copyright © 2006 by ENECON® Corporation. All rights reserved. No part of this work may be reproduced or used in any form or by any means - graphic, electronic or mechanical including photocopying, recording, taping or information storage and retrieval systems - without written permission of ENECON® Corporation.